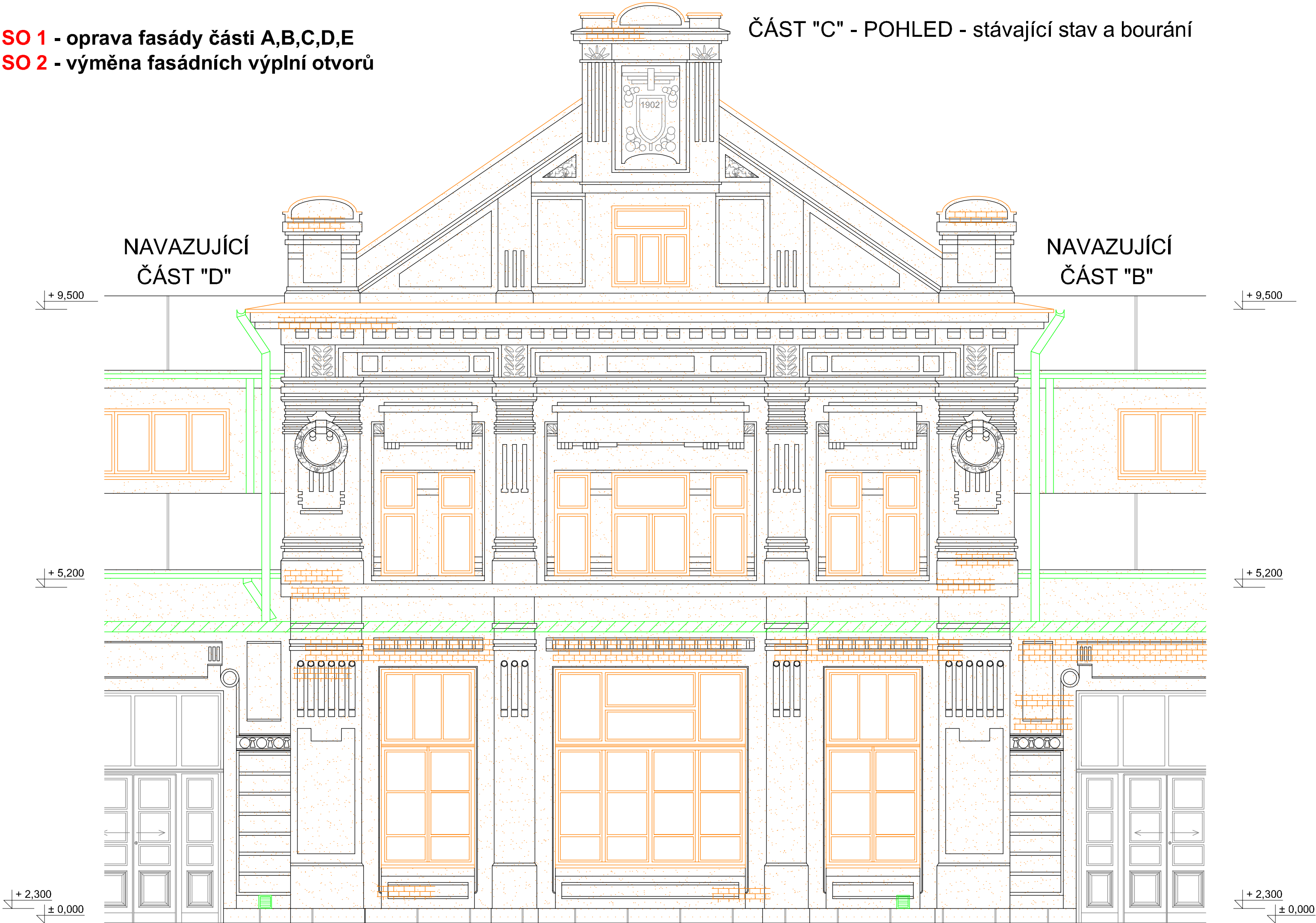


SO 1 - oprava fasády části A,B,C,D,E
SO 2 - výměna fasádních výplní otvorů

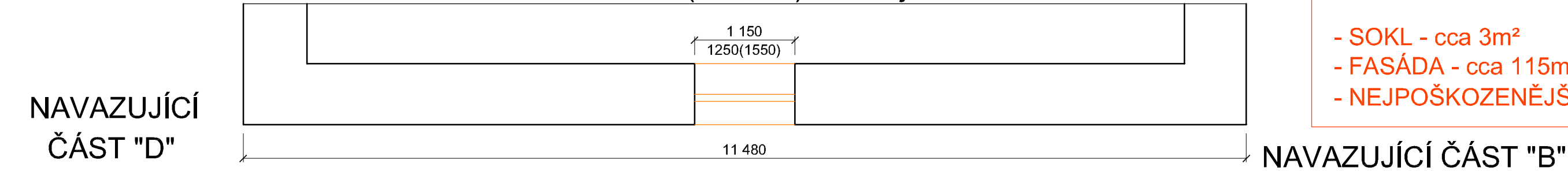
ČÁST "C" - POHLED - stávající stav a bourání



LEGENDA MATERIÁLU

- STÁVAJÍCÍ ZDIVO A KONSTRUKCE
- BOURANÉ KONSTRUKCE A MATERIÁLY
- STÁVAJÍCÍ FASÁDNÍ VÝROBKÝ:
 - DOČASNÁ DEMONTÁŽ (PIKTOGRAMY, NOVÉ SVODY A OKAPY ATD.)
 - KLEMPÍRSKÉ PRVKY - ODSTRANIT OPLECHOVÁNÍ PARAPETU A ŘÍMS
 - VZT MŘÍŽKY ODSTRANIT
 - MŘÍŽE OBROUSIT
- KAMENNÝ (PÍSKOVCOVÝ) SOKL
 - ORYSKAT PŮVODNÍ NÁTĚR V CELÉ PLOŠE
- PŮVODNÍ FASÁDNÍ OMÍTKA VČETNĚ ŠTUKATER. PRVKŮ A VČETNĚ OSTĚNÍ A ZDOBENÍ
 - ODSTRANIT NESOUDRŽNÉ ČÁSTI FASÁDY
 - CELKOVĚ ODSTRANĚNÍ NÁTĚRU FASÁDY ZE 100%
- NĚJVÍCE POŠKOZENÁ MÍSTA FASÁDY
 - ODSTRANIT NESOUDRŽNÉ ČÁSTI FASÁDY
- PLECHOVÁ KRYTINA - VYMĚNA V PŘEDCHOZÍ ETAPĚ

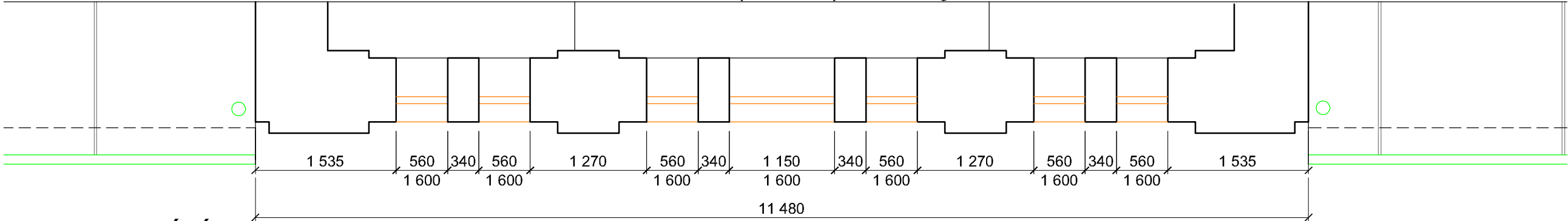
ČÁST "C" - PŮDORYS (+10,5m) - stávající stav a bourání



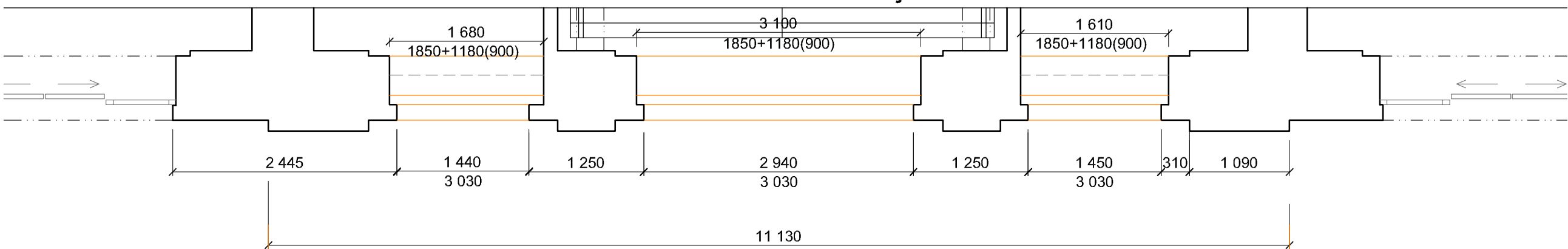
PLOCHA - část "C" (od kolejí - jižní strana):

- SOKL - cca 3m²
- FASÁDA - cca 115m²
- NEJPOŠKOZENĚJŠÍ MÍSTA FASÁDY - cca 10% což je 12m²

ČÁST "C" - PŮDORYS (+6,2m) - stávající stav a bourání



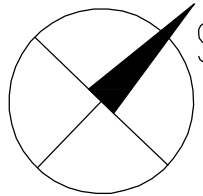
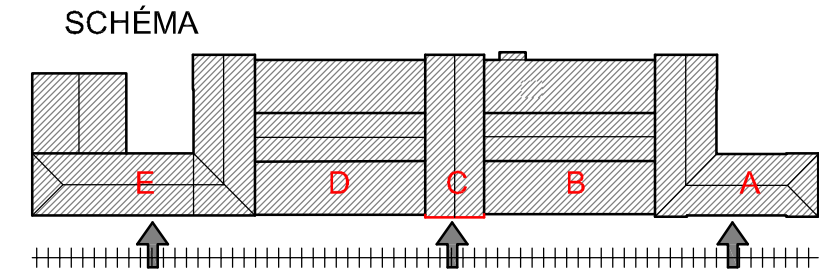
ČÁST "C" - PŮDORYS 1.NP - stávající stav a bourání



- část "C"
- zabezpečení nedotčených konst. (přístřešek, technologie apod.) a zabezpečení bezpečného a nepřerušného provozu drážní dopravy a pohybu cestujících a zaměstnanců
 - dočasná demontáž okapů a svodů plochých střech a svodů hromosvodu, demontáž nebo zakrytování klimatiz. jednotek, dočasná demontáž piktogramů a informačních tabulek na fasádě
 - odstranění větracích mřížek na fasádě a vyčištění (zprůchodnění) větracích otvorů
 - stávající mříže budou dočasně demontovány a přebroušeny pro obnovu nátěru, přebroušení fasádních skříněk elektro, HUP apod.(nefunkční odstranit dle správců zařízení)
 - otryskání původního nátěru kamenného (pískovcového) soklu v ploše dle dílčí části (viz. PLOCHY) + celkové odstranění nátěru fasády (oškrábání, otryskání)
 - odstranění nesoudržných částí celé fasády v dílčí části v předpokládaném rozsahu dle uvedených PLOCH (včetně započítaných ostění a vystupujících štuků)
 - PŘESNÉ ZAMĚŘENÍ VEŠKERÝCH VÝPLNÍ OVORŮ PRO VÝROBU NOVÝCH !!
 - vybourání všech fasádních výplní otvorů oken a dveří, odstranění oplechování parapetů a posouzení parapetů vnitřních a případně jejich demontáž (ZABEZPEČENÍ NEPŘERUŠENÍ PROVOZU!!)

POZNÁMKA:
OBEZNĚ PLATÍ, ŽE BOURACÍ PRÁCE BUDOU PROVÁDĚNY DLE ZÁSAD PRO PROVÁDĚNÍ BOURACÍCH PRACÍ, ŠETRNĚ K ZACHOVÁVÁNÝM ČÁSTEM KONSTRUKCÍ A ZA DŮSLEDNÉHO PROVIZORNIHO ZAJIŠTĚNÍ NAVAZUJÍCÍCH A PŘITĚŽUJÍCÍCH KONSTRUKCÍ !
TECHNOLOGICKÝ POSTUP PRACÍ VČETNĚ PROVIZORNIHO ZAJIŠTOVÁNÍ JE PŘEDMĚTEM TECHNOLOGICKÉ DOKUMENTACE ZHOTOVITELE STAVBY.

POZNÁMKA
- V RÁMCI BOURACÍCH PRACÍ BUDE (PO MONTÁŽI LEŠENÍ) PROVEDENO DODAVATELEM DETAILNÍ ZAMĚŘENÍ PŮVODNÍCH ŠTUKATERSKÝCH PRVKŮ FASÁDY PRO NÁSLEDNOU PŘESNOU OBNOVU TĚCHTO PRVKŮ
- NA ZÁKLADĚ TOHOTO ZAMĚŘENÍ BUDOU VYHOTOVENY PŘÍSLUŠNÉ PLECHOVÉ ŠABLONY PRO REALIZACI NOVÝCH ŠTUKOVÝCH PRVKŮ
- V PŘÍPADĚ JAKÝCHKOLI ZMĚN BUDOU PRÁCE KONZULTOVÁNY SE ZÁSTUPCÍ NPÚ
- VYMĚNA OPLECHOVÁNÍ STŘECHY A SVODŮ JE ŘEŠENO V PŘEDCHOZÍ ETAPĚ OPRAVY PLOCHÝCH STŘECH
- VEŠKERÉ FASÁDNÍ VÝPLNĚ OTVORŮ OKEN A DVEŘÍ BUDOU DEMONTOVÁNY A VÝPLNĚ OTVORŮ BUDOU PŘED VÝROBOU NOVÝCH VÝPLNÍ PŘESNĚ ZAMĚŘENY !!
- BOURACÍ PRÁCE MUSÍ BÝT KOORDINOVÁNY S PROVOZEM OBJEKTU A ZA NEPŘERUŠENÍ A NEOMEZENÍ DRÁŽNÍ DOPRAVY



KRESLIL ing. Lukáš BOBEK	VYPRACOVAL ing. Lukáš BOBEK	KONTROLOVAL ing. Lukáš BOBEK	Ing. Lukáš BOBEK Projektování a inženýrská činnost IČ: 87240718 Tel: +420 775148939 e-mail: lukasbobek@email.cz	
NÁZEV AKCE: Rekonstrukce VB v užst. Bohumín			FORMÁT	3x4
Investor: SŽDC,s.o., SON, Dlážďená 1003/7, 110 00 Praha 1 Místo: k.ú. Nový Bohumín, par.č. 2581, obec: Bohumín			DATUM	ŘÍJEN 2017
STAVEBNÍ OBJEKT: SO 1 - oprava fasády části A,B,C,D,E SO 2 - výměna fasádních výplní otvorů			Č.KOPIE	
NÁZEV VÝKRESU: POHLED JIŽNÍ - "C" - STÁV. STAV A BOURÁNÍ			STUPEŇ PD	PROJEKT
			MĚŘÍTKO	ČÍSLO VÝKRESU
			1:50	SO1+2-108